

よくある質問

Q 出力保証とは どんな保証でしょうか？

A 太陽光モジュールの出力性能を一定期間にわたり保証します。メーカー指定の機関で測定し、規定よりも発電性能の低下が確認できましたら、該当するモジュールの修理品または代替品への交換を行います。保証範囲は初年度98%から始まり、0.25%ずつ引き下げて、最終の40年目には88.25%の出力を保証します。ただし、ウェブ登録がない場合は25年となります。製品の故障や破損があった場合には適用外となります。詳しくは販売店にご確認ください。

Q 製品保証とは どんな保証でしょうか？

A 製品保証とは、製造上の不具合や不良等によって太陽光パネルに故障や破損等が起きた場合に保証するものです。保証期間は25年間です。ウェブ登録をおこなうと40年間となります。

Q 固定買取制度が終わったら 価値がなくなりませんか？

A 最長20年の固定買取制度が終了したあとも、発電した電気は自家消費で光熱費の削減が見込めるだけでなく余剰売電できる可能性があります。長寿命の太陽光発電システムなので経済効果が続きます。

Q 海岸地域や積雪地域でも 利用できますか？

A 海岸地域は確認が必要です。垂直積雪荷重は最大5400pa、550kg/m²までカバーします。※積雪200cm以上は金具の積雪基準に適合しないため、設置できません。

Q 設置に適した角度と方角は ありますか？

A 日本では南面に傾斜約30度で設置したときに年間を通しての発電量が大きくなると言われています。日射量が最も多い南面への設置が理想的ですが、東面と西面も設置は可能です。

Q 停電時はどうなりますか？

A 自立運転用コンセントを設置されているお客様でシステムに破損がない場合、停電時に自立運転ができるようになっています。自立運転をおこなうことで、1.5kWまでの電気製品を使用することができます。※電源が切れると故障する可能性が高い機器はご注意ください。

Q 火事や台風があった場合、 保証は適用されますか？

A 火災や自然災害に起因する故障は保証範囲に含まれておりません。住宅へ設置する場合、ソーラー発電システムも住宅設備として火災保険の補償対象になる場合が多いです。加入される保険会社へご確認ください。
また、建物以外への設置の場合、事前に動産保険や、弊社サービスの安心保証制度へご加入いただくことで、備えておくことができます。

Q おかしいと思ったら、 どこに連絡をすればいいですか？

A はじめに施工された工務店様にご連絡をお願いいたします。弊社と工務店様とのホットラインが引かれていますので、円滑に対応させていただきます。

■ 販売に関するお問い合わせ

■ 商品に関するお問い合わせ

株式会社SIソーラー

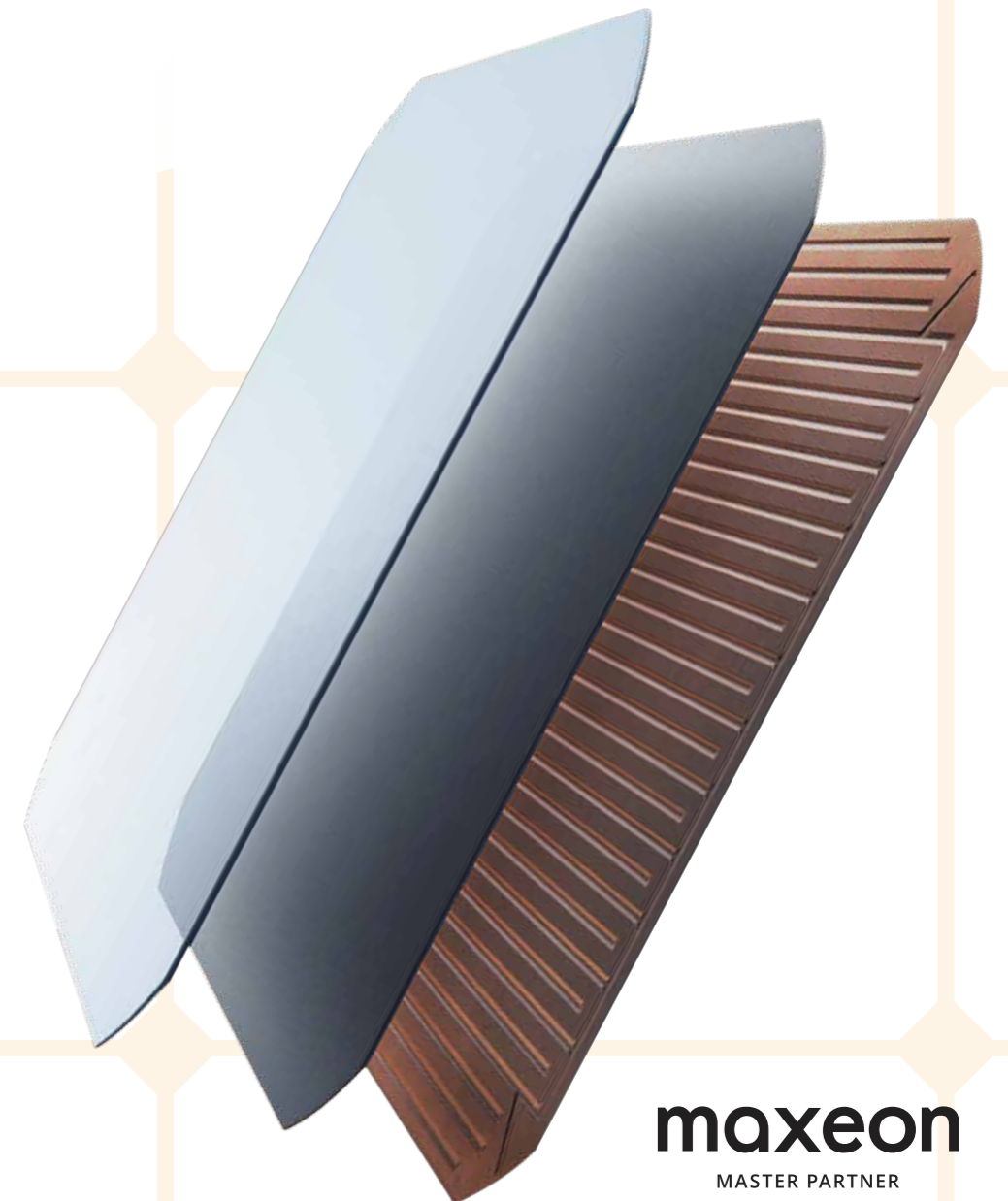
郵便番号103-0025
東京都中央区日本橋茅場町1丁目1-8
小浦第二ビル4階
TEL 0120(611)680

※本パンフレットは2025年5月現在の情報に基づいています。
※お断りなく仕様等を変更することがありますのでご了承ください。
C12504STC



暮らしに豊かさを。 創エネ生活から始まる住まいづくり

With your life, with your house



製品紹介動画

maxeon
MASTER PARTNER

maxeon

Setting New Limits



We believe records are made to be broken.

MAXEON.COM

限界を超えていく
Setting New Limits

記録は破るためであると信じて。
We believe records are made to be broken.

マキシオン社とは

1985年から始まるマキシオン社の歴史は、創造性、革新性、情熱に彩られ、30年以上前からシリコンバレーの本社において、世界記録を塗り替える太陽光技術の開発に挑戦し、実現してきました。その高い変換効率や優れた製品の信頼性は、幾つもの最先端プロジェクトに採用されています。

マキシオン社の太陽光パネルは高品質で厳選された材料で製造され、実際の気象条件をシミュレーションした徹底的な試験を実施しており、あらゆる環境下で信頼性の高い性能を提供します。マキシオン社の太陽光パネルは温度変化や湿度、負荷、影といった厳しい環境に対して優れた耐久性を発揮し、長期的な安心をお約束します。マキシオン社の技術は、お客様のリスク最小化、安定収益を実現します。

写真「ソーラー・ストラトス」プロジェクト

マキシオン社の技術は、2012年世界一周記録を打ち立てた世界最大のソーラー双胴船「プラネットソーラー」や2015年に世界一周飛行を達成した「ソーラー・インパルス」、成層圏へ突入する初のソーラー航空機「ソーラー・ストラトス」プロジェクト等、最先端のプロジェクトに採用されています。

設立年度
1985

製造能力
2000 MW

数字で見る
マキシオン社

累計太陽光発電設備
4800 万枚

ソーラー関連特許の件数
1200 以上

2022年売上10億ドル
\$1.0 billion

サステナブルな
ソーラーパネル

マキシオンパネルは2019年 pv magazineによって 業界最先端のサステナブルな デザインと企業活動が認められました。

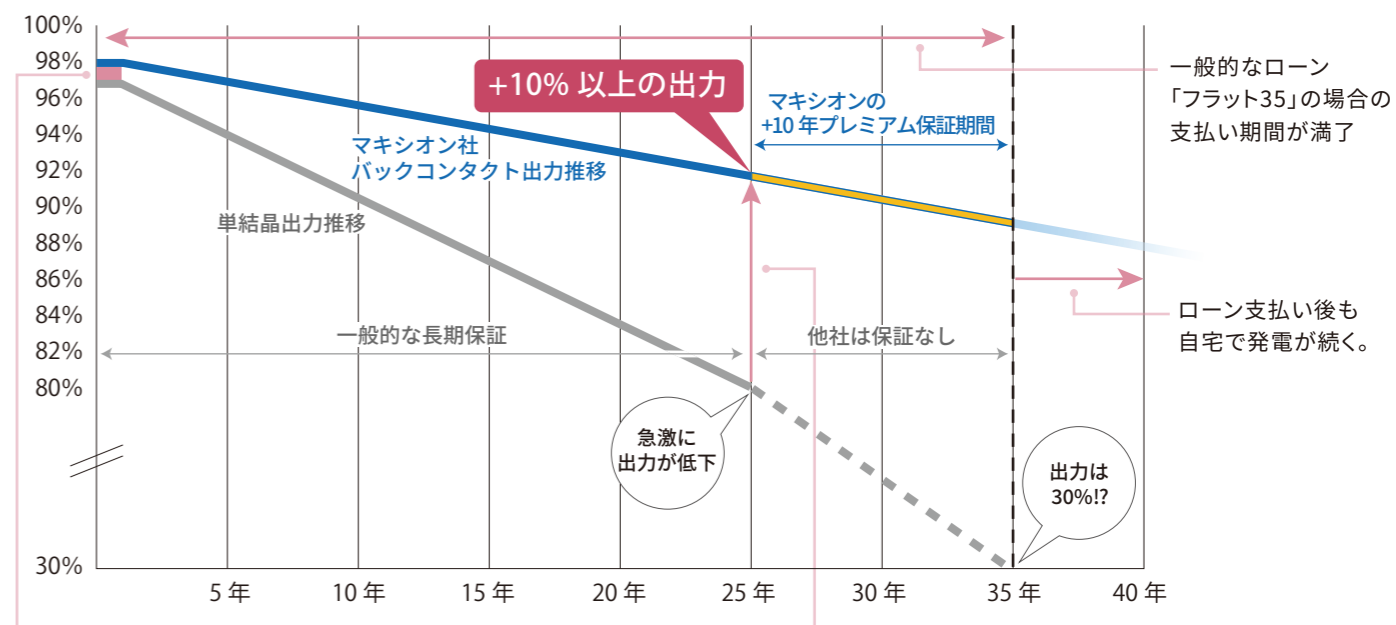
※参考 フォーチュン・グローバル500 (2019年)

ご存じですか？

自家発電・自家消費時代には ひとつ上の長寿命パネルで安心を提供

耐用年数が違う – マキシオンは最低でも40年稼働可能 –

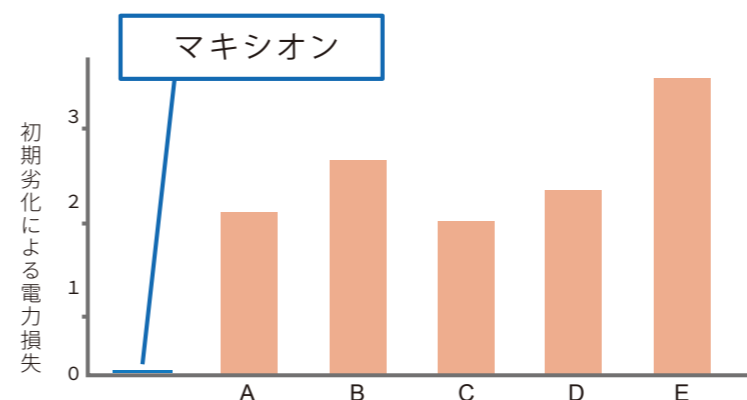
様々な検証や加速劣化試験の研究から、マキシオンの耐用年数は、「設置から40年経過後も99%のパネルが最低でも定格出力の70%の発電をすること」と定義づけており、保証期間が過ぎても稼働し続けることができます。



初期劣化 (LID) が起きない

【初期劣化 (LID) とは】初めてパネルを屋外に設置をすると、光誘起劣化という初期劣化が起こり、1~3%出力が低下する現象

マキシオン社のN型太陽光パネルは、従来型のP型太陽光パネルのように初期劣化が起こらず、定格電力の低下がありません。



発電が落ちないセル

世界で750以上の特許が支える独自製法により、最高の発電力を継続します。

反射防止ガラス

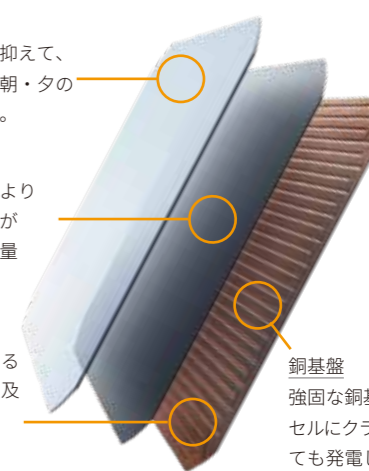
光の反射による損失を抑えて、曇った日の発電量や、朝・夕の発電量を最大化します。

高純度シリコン

高品位のN型単結晶により LIDフリーで不純物が最小限に抑えられ発電量を最大化します。

耐腐食バリア

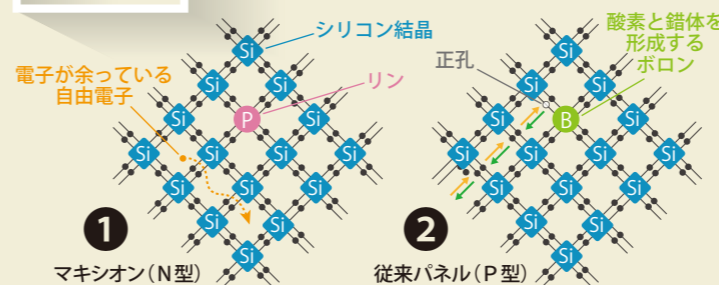
銅基盤の錫メッキによる耐腐食技術は数十年に及ぶ実績のある方法で、腐食による影響をほとんど受けません。



©全ての画像はマキシオン社から提供されました

TOPIC

なぜマキシオンのパネルが従来のパネルに比べ初期劣化が起きないのか。



左の図は、マキシオン社のバックコンタクト(①N型)と一般単結晶(②P型)の結晶構造を表した図です。太陽光パネルで使用される単結晶シリコンには大きく2つあり、シリコン結晶にリン(P)を加えたものが①、ボロン(B)を加えたものが②です。ボロン(B)を加えた②は、太陽の光を受けるとシリコンに含まれた酸素とボロンが錯体を形成し、発電に寄与する電子を捕獲しキャリアの寿命を低下させます。キャリア寿命の低下は光エネルギーを電気に変換するときの効率低下に影響する為、②は発電量を低下させる初期劣化を起こします。一方、①はキャリアの寿命低下は起こらず初期劣化を起こしません。※正孔とは、結晶構造の中で価電子の一部が欠落し、穴のようになっている箇所のこと。※錯体とは、金属と非金属の原子が結合した構造を持つ化合物。

バックコンタクトパネルで革命的なパフォーマンスを実現



マキシオンソーラー 住宅向けパネル

SPR-MAX3-400

バックコンタクトモジュール

型式: SPR-MAX3-400
出力: 400W
パネル変換効率: 22.6%
開放電圧 (Voc): 75.6V
温度係数: -0.29%/°C
出力保証: 40年※
製品保証: 40年※
外寸: 1690×1046×40mm 19kg

第三者機関による認証
業界標準認定
・IEC61215
・IEC61730 Class1 fire rated per UNI9177
品質保証認定
・ISO9001:2015
・ISO14001:2015

セル変換効率24.8% 驚異のマキシオンパネル

"24.8%"というセル変換効率は、国内登録太陽光パネル約1.6万モデル中、住宅用と認められたパネルの中でトップ5に入る最高クラス。さらに、独自のバックコンタクト設計でパネル変換率は"22%以上"を達成。革命的なパフォーマンスを実現します。

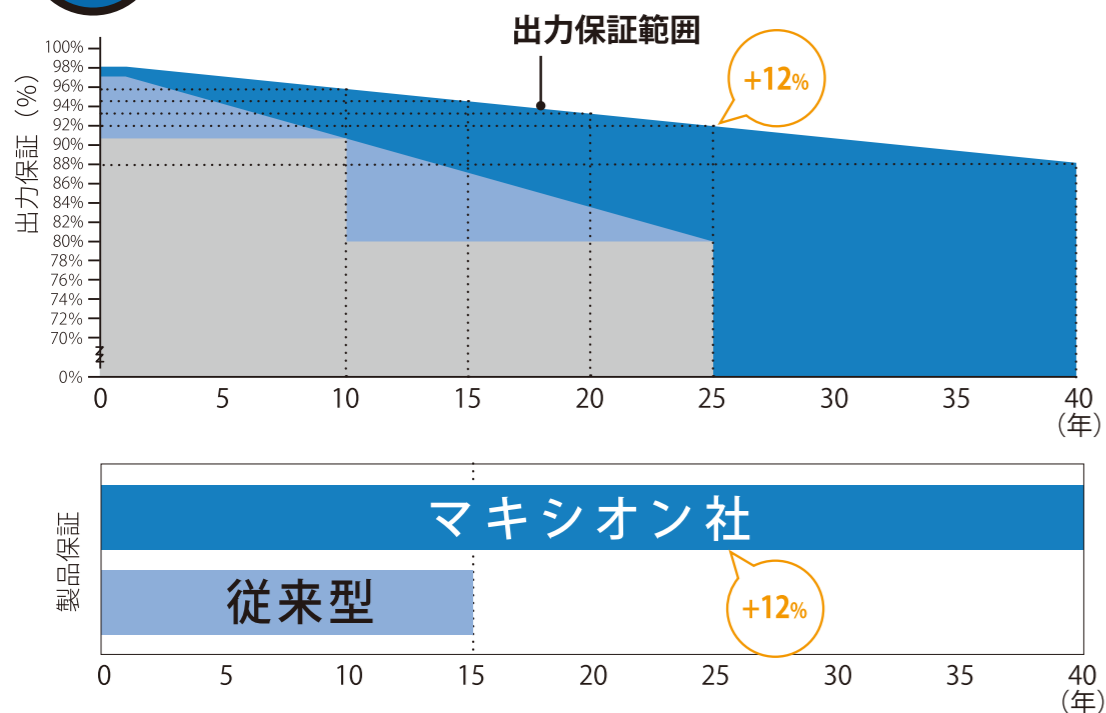
※40年保証はウェブ登録が必要です。

長期保証と安定した発電能力で投資効果の最大化を実現

10年、20年、30年、40年という期間のどこをとっても、一般品に比べて出力保証値が高い。これは“売るための出力保証ではなく高品質が可能にした出力保証”です。経験と実績に基づき、製品・出力40年複合保証という業界最高レベルの保証内容を実現しています。

※40年保証はウェブ登録が必要です。ウェブ登録がない場合、保証期間は25年です。

高い出力寿命 保証の範囲で差がわかる“生涯発電量” たっぶり保証



耐久性のあるパネル構造は総発電量に影響する

従来構造パネル

黒い部分はわずかなクラック(ひび)がなくても、発電しなくなったセル。

マキシオンパネル

クラック(ひび)があってもセルは白いままで発電をつづけている。

長期間利用すると、日中と夜間の気温差によりハンダ付けされた部分やリボン、セルが破損する傾向があり、発電量が著しく低下することがあります。また、セルにクラックが入ると、パネル全体に影響して赤印のように発電しないスペースが大きく広がります。

結合部が強固で気温差による影響を受けにくい。万が一局部的クラックが発生していても、背面は破損しにくいのでクラックの入ったセルは発電を継続し、パネル出力に影響を与えません。

従来構造セルの弱点を克服しているマキシオンセル構造

従来セル (表面)

「繊細」

- スクリーン印刷された電極
- ハンダ付けされたバスバー
- バスバーがセルを結合する

耐久性が低く、腐食にも弱い

サンパワーセル (裏面)

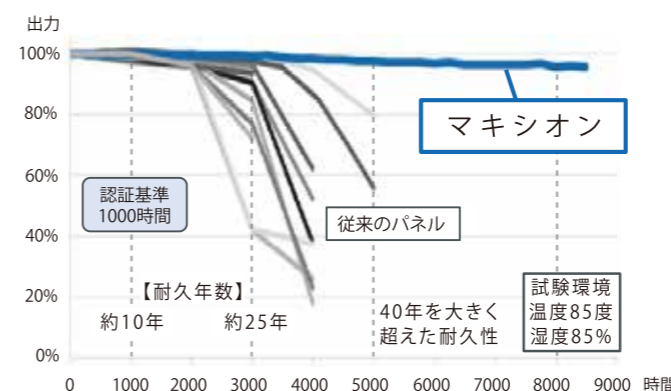
「頑丈」

- 錫メッキされた厚みのある銅基盤
- 応力を緩和する頑丈な結合部

耐久性が高く、耐腐食性もある

膨張・収縮によるクラックの発生を抑える結合構造や、耐腐食性の高い錫(すず)メッキを銅基盤に採用することで、生涯に渡り高い発電量を期待することが出来ます。

高い出力保証へ繋がる高温高湿試験結果



応用研究で世界的に知られている世界最大の組織「Fraunhofer」による高温高湿試験を実施。試験時間により、出力の耐久年数をみることが出来ます。1000時間(認定基準)であれば約10年。3000時間であれば約25年となります。左図のように、従来のパネルは3000時間以降から出力は急激に低下しているのに対し、マキシオンのパネルは7000時間以降もほとんど低下しないという結果を得る事ができました。この圧倒的な結果は、マキシオン独自の優れた技術によるもので、利用する方の高い信頼に応えます。

ソーラーパネルで発電した電気を効率良く変換



Panasonic 耐塩害対応&全回路MPPT搭載

4.4kW/5.5kW パワコン

型 式:VBPC244GM3T/VBPC255GMT
(重塩害対応タイプVBPC255GM3H)
定格出力:4.4kW(力率1.0時)4.4kW(力率0.95時)
5.5kW(力率1.0時)5.5kW(力率0.95時)
変換効率:96.5%(力率0.95時)
外形寸法:405mm×478mm×211mm
重 量:約20kg
動作温度範囲:-20℃~+60℃
製品保証:15年(無償)
入力回路数:4回路/4MPPT

Panasonicについて

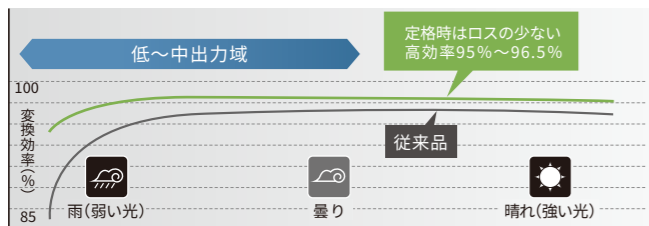
パナソニック株式会社は、大阪府門真市に本社を置く、日本の多国籍総合電機メーカーです。快適な暮らしと持続可能な地球環境の両立を目指し、太陽のエネルギーを活用した発電システムや蓄電池などの多様な製品を製造・提供しています。

SIソーラーが選ぶパワコンは高効率・高耐久で“業界最高クラス”

高い温度耐性と塩害対応で、様々な過酷な環境下で多くの稼働実績をもちます。環境の変化に対する強固な設計で長期間の安心を得られます。※1

1. 高い変換効率

日射量が少ない日でも高い効率で変換



当社試験値。現行品はVBPC255GM2の例。(当社実験室において測定した参考値) 出力(kW) (イメージ図)

日射量が少ない日でも発電された電気を無駄なく活用できるようにしているため、エネルギーの損失を最小限に抑えながら、最適なポイントで素早く電力を取り込みます。天候の変化などに左右されないよう多くの発電量を確保することで、高いエネルギー変換効率を実現しています。

2. 停電時のサポート機能

「連系自立自動切替※2」機能搭載



停電が発生しても、特別な操作をすることなく、迅速に自立運転モードに切り替わります。これにより、操作の手間がなく、安心して使用できる環境が提供されます。さらに、自立運転時の出力は、コンセントに差し替えるだけで簡単に電力を供給することができるため、非常時にもスムーズに電力を確保できます。

Panasonic 使いやすいモニターセット

電気の流れを一目で把握!
「発電」「蓄電」「消費」「売電」の状況がわかる。



見やすい大画面ディスプレイを採用し、情報がわかりやすく、電気の流れがひと目で分かるため、発電量や消費電力をリアルタイムで把握することが可能です。さらに、太陽光モニター用の電力検出ユニットを使用すれば、スマートフォンやパソコンを通じて、自宅の電気使用状況を簡単にチェックできます。

見やすい管理画面 電気の状態をスマートに管理

時間帯ごとの電気料金や発電量、使用電力量を詳しくチェックできるので、無駄な電気の使用を抑えながら効率的に電気を使うことができます。



※1 防塵、防水保護等級は最高水準のIP65、周囲温度は-25~60℃まで稼働する特別な排熱構造によって実現。設置条件については別途ご確認ください。
※2 自動切替には、予め設定が必要です。

蓄電池とセットで電気をほとんど買わない暮らし



全負荷型 補助金対応

7.04kWh 蓄電池

ハイブリッド型PCS採用の長寿命蓄電池。補助金にも対応。

リン酸鉄リチウムバッテリーを採用。繰り返される充放電でも劣化が少ない優れた蓄電池。ZEHやGX志向型住宅自治体の補助金にも対応しています。国内メーカーでサポートも万全です。

ダイヤゼブラ電機社製



AI機能 全負荷型 電池温度管理機能

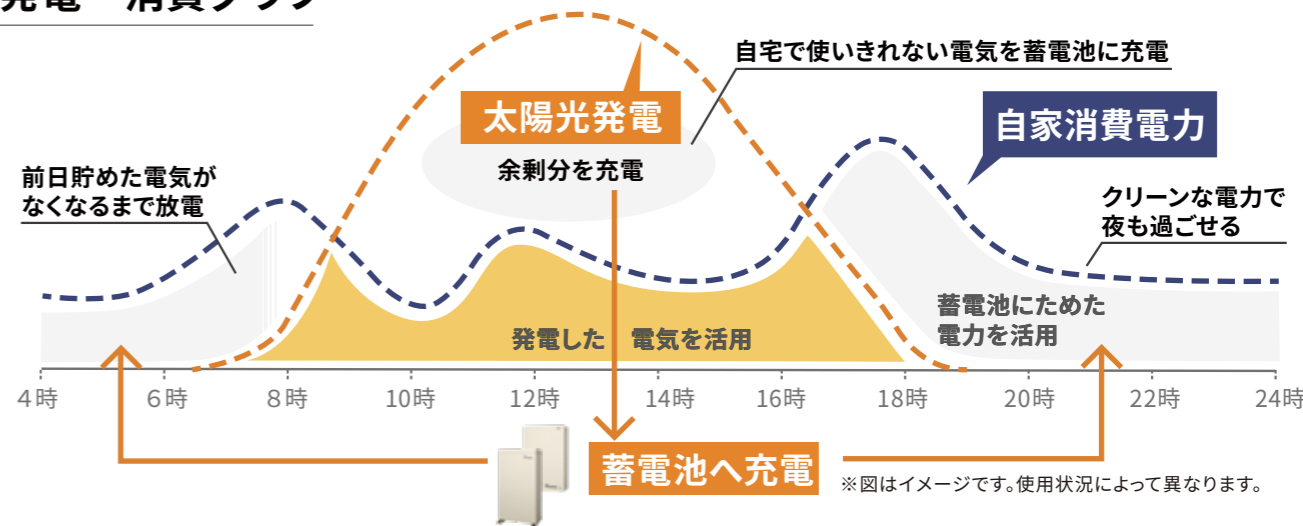
13.5kWh 蓄電池

最先端技術を搭載した大容量のテスラ製蓄電池。美しいデザインとAI機能が特徴

10台まで増設可能な大容量蓄電池で、自給自足の暮らしを実現。日々のデータをもとに学習しながら、日中は太陽の力で発電し、夜間も蓄えた電力で快適に過ごせます。美しいデザインを求める方におすすめです。

テスラ社製

発電・消費グラフ



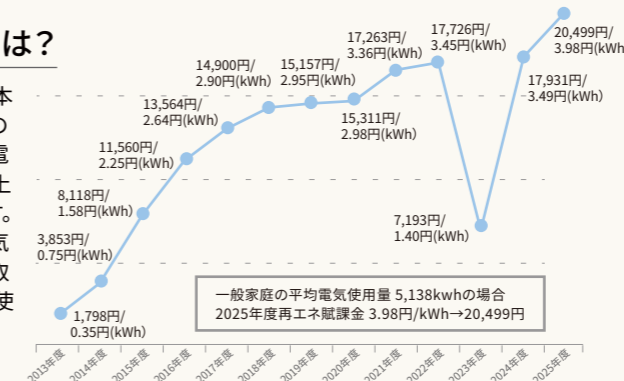
※図はイメージです。使用状況によって異なります。

電気代の上昇、その背景にある『再エネ賦課金』とは?

最近、電気代が高くなったと感じていませんか?その背景には「再エネ賦課金」という仕組みがあります。再生可能エネルギーの普及を支えるこの制度は年々負担額が増加中。もはや電気代は使用量だけの問題ではありません。だからこそ、太陽光や蓄電池など自家発電設備を導入し、電力会社に頼らない暮らしを選ぶ家庭が増えていきます。

再エネ賦課金とは?

再エネ賦課金とは、日本で再生可能エネルギーの普及を支えるために、電気利用者が電気料金に上乗せして支払う費用です。再エネで発電された電気を国が一定価格で買い取る制度(FIT)の財源に使われています。



電気料金の上昇+グリッドパリティ

太陽光発電などの自然エネルギー源による発電から売電する単価が、既存の系統電力単価(電気料金)と同等になることをいいます。

