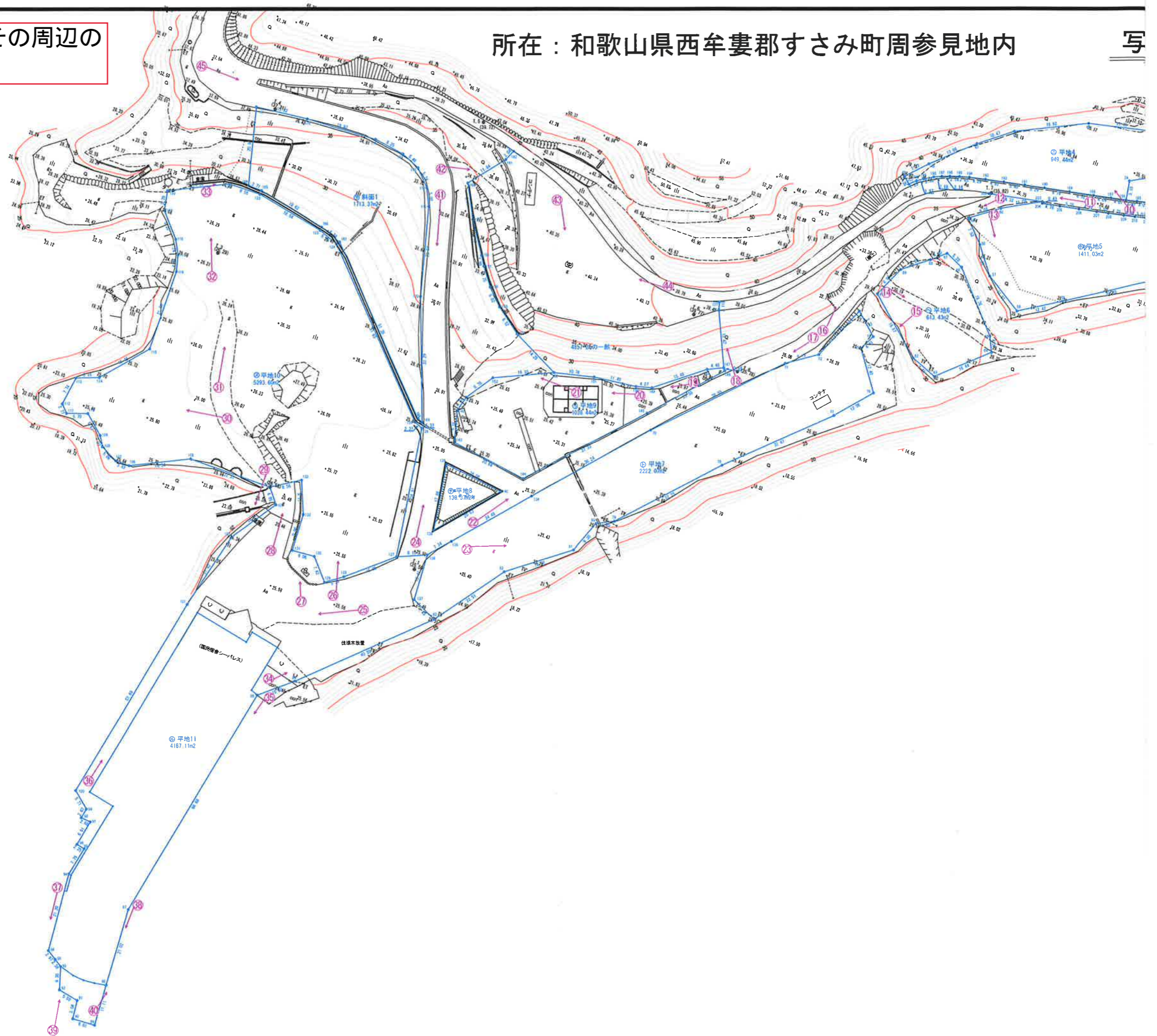


事業区域及びその周辺の
現況写真

所在：和歌山県西牟婁郡すさみ町周参見地内

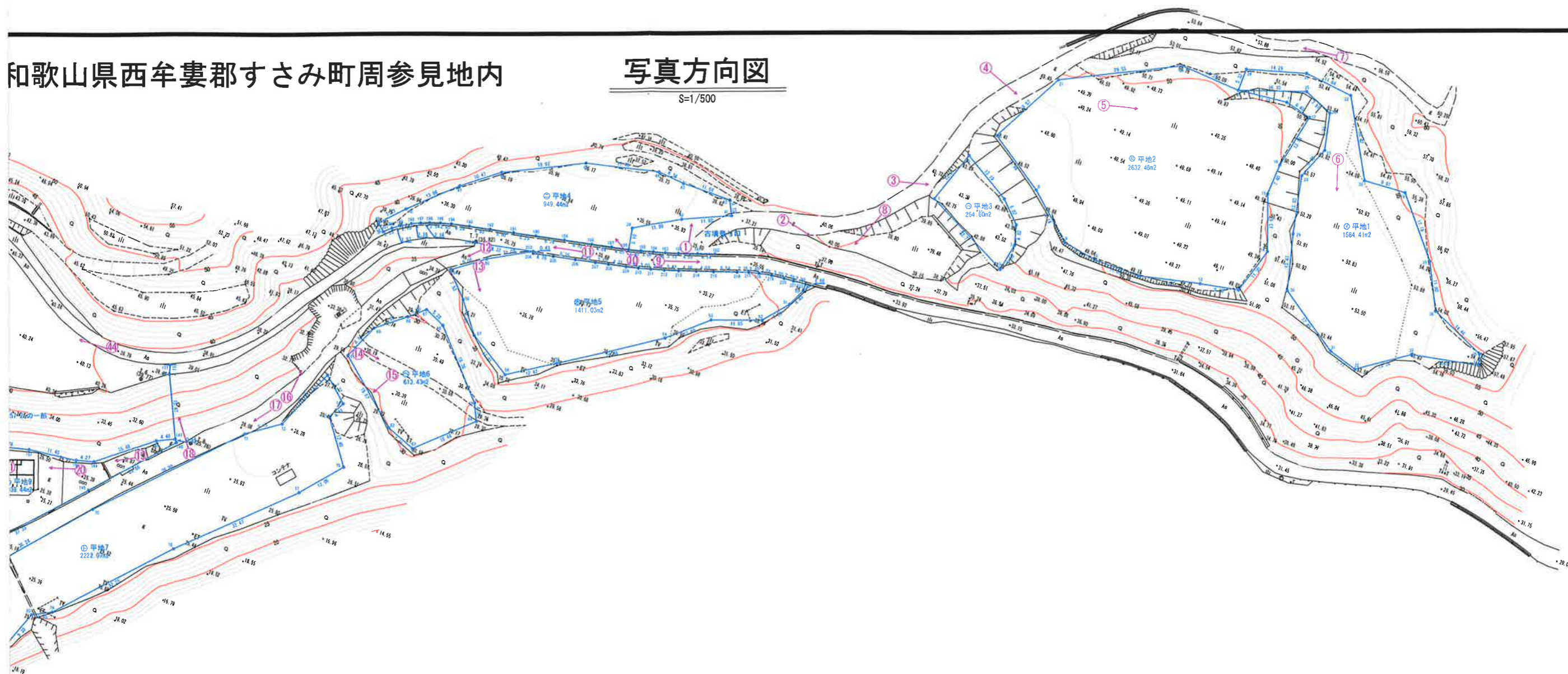
写



和歌山県西牟婁郡すさみ町周参見地内

写真方向図

S=1/500



地番	面積
平地1	1584.4102100 m ²
平地2	2632.4602119 m ²
平地3	254.6002000 m ²
平地4	949.4483028 m ²
平地5	1411.0302780 m ²
平地6	613.4302820 m ²
平地7	2228.0702778 m ²
平地8	1038.4441428 m ²
平地9	1038.4441428 m ²
平地10	8283.6022760 m ²
平地11	4187.1141080 m ²
敷地	1113.0702388 m ²

総合計面積 22038.3827760 m²



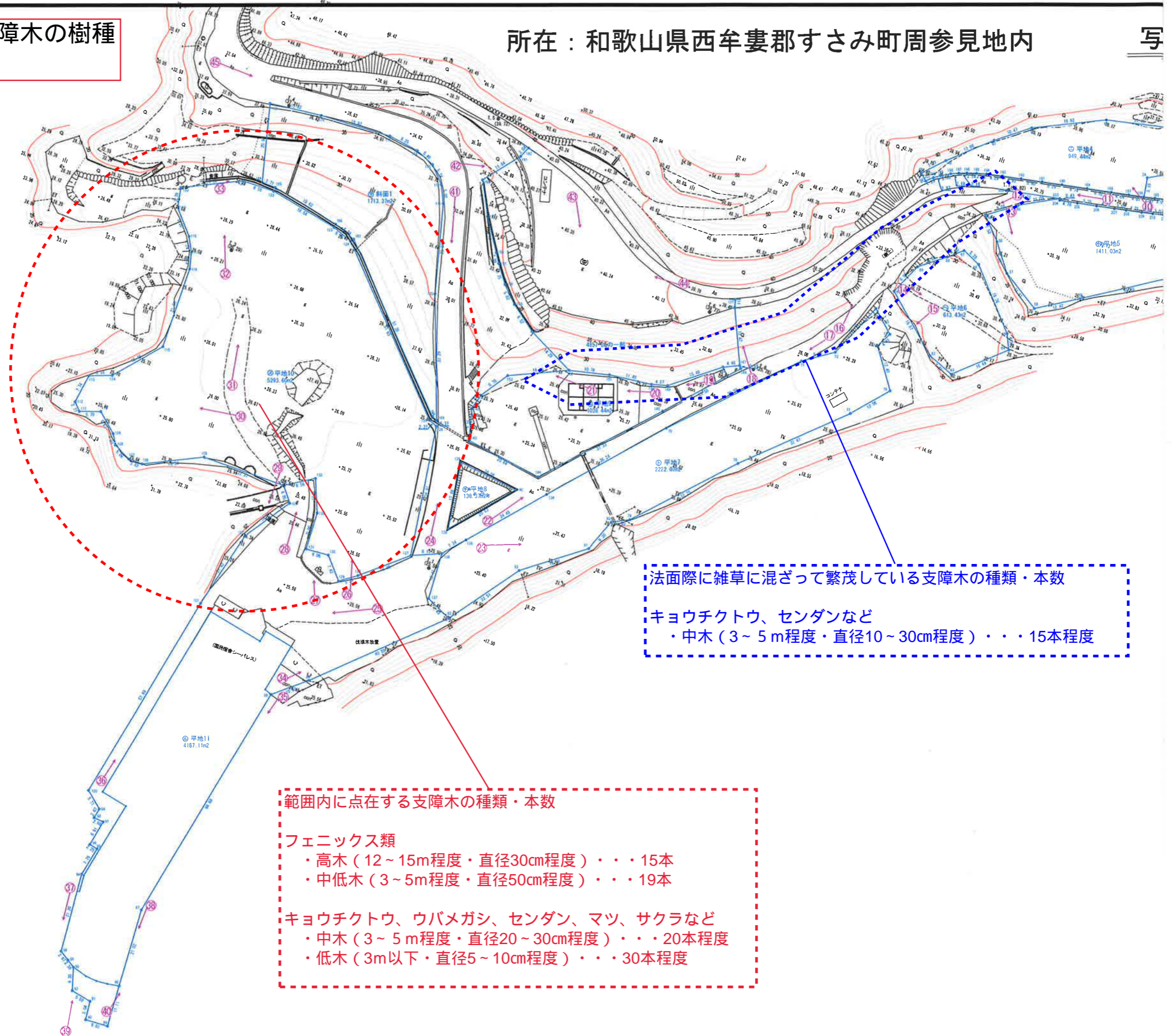


事業区域内に現存する森林等
位置：主に海外沿いや法面
樹種：キョウチクトウ、ウバメガシ、センダン、マツ、サクラなど

事業区域内支障木の樹種
および本数

所在：和歌山県西牟婁郡すさみ町周参見地内

写



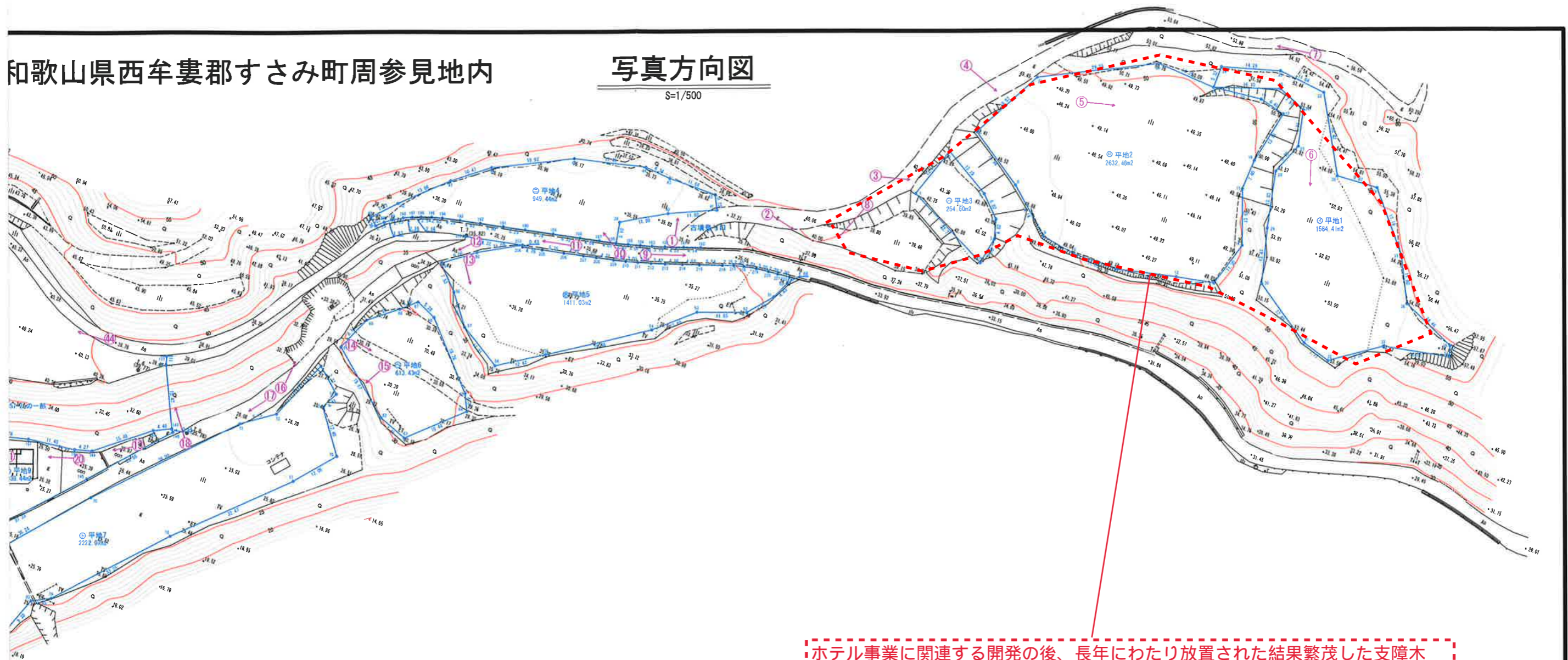
法面際に雑草に混ざって繁茂している支障木の種類・本数
 キョウチクトウ、センダンなど
 ・中木（3～5m程度・直径10～30cm程度）・・・15本程度

範囲内に点在する支障木の種類・本数
 フェニックス類
 ・高木（12～15m程度・直径30cm程度）・・・15本
 ・中低木（3～5m程度・直径50cm程度）・・・19本
 キョウチクトウ、ウバメガシ、センダン、マツ、サクラなど
 ・中木（3～5m程度・直径20～30cm程度）・・・20本程度
 ・低木（3m以下・直径5～10cm程度）・・・30本程度

和歌山県西牟婁郡すさみ町周参見地内

写真方向図

S=1/500



ホテル事業に関連する開発の後、長年にわたり放置された結果繁茂した支障木
 センダン、マツ、サクラなど
 ・中低木（1～5m程度・直径5～30cm程度）・・・計200本程度

地番	面積
平地1	1584.4103100 m ²
平地2	2632.46719 m ²
平地3	254.6020000 m ²
平地4	949.4483028 m ²
平地5	1411.0327480 m ²
平地6	613.4302230 m ²
平地7	2228.0707478 m ²
平地8	108.0720483 m ²
平地9	1038.4441428 m ²
平地10	8283.6027760 m ²
平地11	4187.1141080 m ²
敷地	1113.0707388 m ²

総合計面積 22038.3827760 m²

